

Zorgeloos en veilig rijden in de winter

ANWB ReisWijzer - Winter 2021/2022

De winter is in aantocht dus belangrijk om je auto hierop voor te bereiden. Ook gaan veel van ons weer naar de sneeuw. Want we kunnen komend seizoen weer als vanouds op wintersport. Met deze reiswijzer bieden we je tips en advies voor onderweg. En sta je met pech stil onderweg? Dan zorgen wij ervoor dat je snel weer verder kan.

De ANWB wenst iedereen een hele fijne en veilige (winter) vakantie.



Is jouw auto winterklaar?



Vanwege de kou heeft je auto het in de winter extra zwaar. Dat blijkt ook uit de vele pechgevallen waar de Wegenwacht in de winter mee te maken heeft. Met de volgende tips van de Wegenwacht bereid je jouw auto voor op de winter en kun je 's ochtends zonder problemen wegrijden.

- 1** Maak de rubbers van de deuren goed schoon en smeer ze in. Dit kan met een speciale stick, maar talkpoeder helpt ook al.
- 2** Vul de ruitensproeiervloeistof bij met een antivries- variant. Deze vloeistof is blauw, de variant die je in de zomer gebruikt - dus zonder antivries - is roze van kleur (en soms geel).
- 3** Koop een speciale deken voor de voorruit, zodat je minder hoeft te krabben. Gebruik geen kranten, die kunnen vastvriezen. Ramen krijg je ijsvrij met een ruitontdooier.
- 4** Stel een setje winterspullen samen met ruitontdooier, slotontdooier (buiten de auto bewaren) en ijskrabbers.
- 5** Wissel je zomerbanden voor winterbanden. Zo heb je veel meer grip.
- 6** De accu zorgt in de winter voor de meeste problemen. De zelfontlading van de accu gaat namelijk sneller bij koude temperaturen. Zorg dat je niet alleen korte ritjes maakt, want de dynamo kan de accu dan niet voldoende bijladen.
- 7** Een handrem kan vastvriezen. Gebruik hem in de winter daarom liever niet. Laat de auto in P of in zijn eerste versnelling staan. Sommige auto's hebben een elektronische handrem. Omdat zulke systemen niet met kabels maar op stroom werken, zou vorst geen problemen mogen opleveren.
- 8** Goed zicht is erg belangrijk. Zorg voor schone ruiten, die beslaan minder snel. Gebruik de airco om de condens weg te krijgen. Als het te koud is voor de airco zal er ook minder vocht in de lucht zitten, en is de kans op condens stukken minder.
- 9** De juiste motorolie kan het verschil betekenen tussen een auto die bij vrieskou wél start, of juist niet.

Wat doe je als de auto lang stilstaat

De belangrijkste tips op een rij:

- 1** Probeer eens in de twee weken tenminste een half uurtje met de auto te rijden. Dan heeft de motor de tijd om op temperatuur te komen en kan de accu goed bijladen.
- 2** Check voor je weer de weg op gaat het oliepeil, de koelvloeistof, remvloeistof en de bandenspanning. Dat is meteen een goed moment om ook de ruitensproeier-vloeistof bij te vullen.
- 3** Zet de handelingen van bovenstaande tips als maandelijks terugkerend item in je agenda. Zo kun je het nooit meer vergeten!
- 4** Hoewel de nieuwe E10-benzine van iets mindere kwaliteit is dan de oude Euro 95, kan het geen kwaad als de auto hiermee een paar maanden stil staat. Circa tien procent van de Nederlandse benzine-auto's kan niet met E10 overweg en moet dus E5 tanken. Bij twijfel is het dan ook beter om E5 te tanken.



Winterbanden



Waarom winterbanden?

Met zomerbanden kun je niet veilig bij winterse gladheid rijden. De zomerband biedt in die omstandigheden geen enkele grip waardoor zelfs het aanpassen van snelheid en volgafstand niet helpt om veilig te kunnen rijden. De ANWB adviseert winterbanden voor mensen die iedere dag op de auto moeten kunnen vertrouwen. Voor mensen die met de auto op wintersport gaan zijn winterbanden een must. Zomerbanden zijn niet berekend op de omstandigheden die u op wintersport zoekt.

All seasonbanden populair

In Nederland worden all seasonbanden steeds populairder. Een compromis bedoelt om het hele jaar mee te rijden. Met duidelijke voordelen ten opzichte van een zomerband in de winter of een winterband in de zomer. Maar ook met duidelijke tekortkomingen ten opzichte van de echte specialisten. Onze ervaring is dat all seasonbanden beter werken in kleinere maten en onder kleinere auto's. In grotere bandenmaten, onder grotere auto's en onder uitgesproken sportieve auto's zouden wij eerder adviseren te gaan voor een combinatie van zomer- en winterbanden. Maar onder een kleinere (tweede) auto met een bescheiden bandenmaat kan het een goed alternatief vormen.

Wat adviseert de ANWB?

Laat de auto met zomerbanden staan op dagen dat er winterse gladheid is of verwacht wordt. Moet je ieder dag op de auto kunnen vertrouwen kies dan voor winterbanden. All seasonbanden kunnen een alternatief zijn voor winterbanden maar ze werken vooral onder kleinere auto's en in kleinere bandenmaten. In grotere bandenmaten, onder grotere auto's en onder uitgesproken sportieve auto's adviseren we winterbanden. Ook voor mensen die met de auto op wintersport gaan adviseren we winterbanden.

Winterbanden test van de ANWB

De ANWB test regelmatig winterbanden. Klik op onderstaande button voor de meest recente testen en resultaten.

[Winterbandentest](#)



Tips van onze hulpverleners

Zo sta je veilig bij pech:

- ✓ Zet de auto altijd zo ver mogelijk op de vluchtstrook of in de berm.
- ✓ Draai de wielen naar rechts.
- ✓ Zet de alarmlichten aan.
- ✓ Laat alle inzittenden aan de rechterzijde uitstappen.
- ✓ Blijf achter de vangrail of in de berm wachten op hulp.
- ✓ Afhankelijk van de veiligheidsvoorschriften van het desbetreffende land; trek een veiligheidshesje aan of plaats een gevarendriehoek indien mogelijk.
- ✓ Steek nooit de snelweg over, dat is levensgevaarlijk.

Controle dekking

Controleer voorafgaand aan de reis de dekking van de polis. In welk gebied heb je recht op pechhulp? En heb je bijvoorbeeld recht op repatriëring en vervangend vervoer? Zo ja, in welke categorie en voor hoe lang? Is je aanhangwagen ook meeverzekerd in ontkoppelde toestand? Sluit desgewenst een aanvullende dekking af.



Tip: op vakantie is alles nét even anders. Verkeersdrukte in Frankrijk, milieuzones in Duitsland, noodnummers in Spanje. Gelukkig heb je met de ANWB Vakantiehulp APP overal hulp bij de hand.

Navigatiesysteem en kaarten mee

Routekaarten gaan niet meer vanzelfsprekend mee. Gezien de ervaring van navigatiesystemen die uitvallen of geen actuele kaarten bevatten, is het raadzaam kaarten mee te nemen. Routekaarten zijn gratis voor leden en op te halen bij de dichtstbijzijnde ANWB-winkel.



Reservesleutel

Neem altijd een reservesleutel van je voertuig en een slotontdooier mee en bewaar deze op een andere plaats dan de reguliere sleutel.

Winter(sport) verkeer

Via Twitter @ANWB Europa blijf je altijd op de hoogte wat betreft de verkeersinformatie. Kijk voor je op reis gaat ook even op [anwb.nl/verkeer](https://www.anwb.nl/verkeer) voor actuele verkeersinformatie.

Tip: volg de actuele verkeerssituatie via de radio.

Expert geeft tip: De maximum snelheid voor een auto met dakkoffer is hetzelfde als voor een auto zonder. Wel adviseren wij met een dakkoffer niet harder te rijden dan 130 km/h, tenzij de fabrikant van de koffer een lagere snelheid opgeeft.

Verder moet je rekening houden met een meerverbruik van 10 -25% en een minder goed weggedrag door het hogere zwaartepunt. Pas daarom je snelheid aan en laad alleen lichte spullen in de dakkoffer. Stop zware bagage zo laag mogelijk in de auto. **Let op:** niet elke dakkoffer is volledig waterdicht.

Elk land zijn eigen regels



Elk land kent zijn eigen verkeerswetgeving bestaande uit o.a. verkeersregels en voertuigeisen. Deze verkeersregels gelden uiteraard voor iedereen. Je leest het in de ANWB Rechtshulpwijzer.

In veel landen is het verplicht om veiligheidshesjes en een gevarendriehoek in de auto te hebben. Hetzelfde geldt vaak ook voor verbanddozen en reservelampjes. Wij adviseren Nederlandse bestuurders altijd de lokale regels te volgen uit veiligheidsoverwegingen en om eventuele discussies met de politie ter plaatse te voorkomen.

	Verbanddoos	Gevarendriehoek	Veiligheidshesjes		Reservelampjes	Brandblusser	Winterbanden		Sneeuwkettingen	
			Bezit	Gebruik			Verplicht	Aanbevolen	Verplicht	Toegestaan
België	X*	X		X ⁴		X*		X		X
Denemarken		X						X		X
Duitsland	X*	X*	X*				X ¹¹		X ⁸	X
Frankrijk**		X	X ⁶	X ⁴			X	X	X ⁸	X
Italië		X		X			X		X ⁸	X
Kroatië		X ¹	X	X ⁴	X ⁷		X		X	X
Griekenland	X	X				X				
Hongarije	X	X		X						
Luxemburg		X	X	X			X			X
Nederland		X ⁵						X		
Noorwegen		X	X ^{*6}	X*		X ⁸		X	X	X
Oostenrijk	X	X	X	X ⁴			X		X ⁸	X
Polen		X	X	X		X			X	X
Portugal	X*		X	X						
Slovenië	X*	X ¹		X	X*		X		X	X
Slowakije**	X	X	X	X			X			X
Spanje**		X ²		X			X		X ⁸	X
Tsjechië**	X	X	X	X			X		X ⁸	X
Turkije**	X	X ³				X				
Zweden		X*					X ¹⁰			X
Zwitserland		X ⁶						X ¹⁰	X ⁸	X

*Geldt niet voor auto's met een Nederlands kenteken (let op: dus wel voor auto's die je ter plekke huurt).

**Het is verplicht een reservewiel in de auto te hebben plus gereedschap om een band te verwisselen. Als een reservewiel niet tot de standaarduitrusting behoort, is een bandenreparatieset of spuitbus met antilekspray ook toegestaan.

1. Er zijn 2 gevarendriehoeken verplicht bij een aanhangwagen **2.** Er is 1 gevarendriehoek verplicht als de auto een Nederlands kenteken heeft, er zijn 2 gevarendriehoeken verplicht als de auto een Spaans kenteken heeft. **3.** Er zijn 2 gevarendriehoeken verplicht **4.** Alleen verplicht voor bestuurder **5.** Gevarendriehoek is alleen verplicht als alarmlichten niet functioneren **6.** Binnen handbereik bewaren **7.** Geldt niet voor auto's met xenon, neon of LED verlichting **8.** In een camper of auto met caravan, moet een goedgekeurde brandblusser aanwezig zijn die ten minste 2 kg blusmiddel bevat.

De artikelen zijn verkrijgbaar in ANWB-winkels of via anwb.nl/webwinkel
Kijk voor meer informatie op anwb.nl/vakantie/landeninformatie

Verkeersdrukte overzicht en geplande wegwerkzaamheden



Reis bij voorkeur op tijdstippen die minder druk zijn

Raadpleeg de verkeersdruktekalender om te weten waar je aan toe bent tijdens het wintersport seizoen. De piekuren op de snelwegen van onze buurlanden zijn op de heenweg: vrijdag tussen 13.00 en 20.00 uur en zaterdag tussen 9.00 en 15.00 uur. Op de terugweg: zaterdag tussen 11.00 en 18.00 uur en zondag tussen 16.00 en 20.00 uur.

Actuele informatie is via onderstaande button te vinden:

Actuele informatie



Voorkom vertraging

Stilstaan en vertraging door wegwerkzaamheden is lastig en vervelend, maar is deels te voorkomen door je vooraf, bijvoorbeeld hier op anwb.nl, goed te informeren. En zo kan je ook stilstaan en vertraging door pech verminderen. Door Wegenwacht pechhulp Europa af te sluiten ben je namelijk door heel Europa, met ondersteuning van de ANWB Alarmcentrale, verzekerd van pechhulp.

Elektrisch de winter door



4 tips om je fiets winterklaar te maken

1 Maak de fiets schoon

Als eerste is het erg belangrijk om de fiets goed schoon te maken. Dit doe je voor de koude winterdagen beginnen en nadat je door de sneeuw of over een pas gestrooide weg hebt gefietst.

2 Pas de zadelhoogte aan

In de winter is het verstandig om je zadel iets lager te zetten dan in de zomer, zodat je met je voeten makkelijker bij de grond kunt als je onverhoopt uitglijdt.

3 Controleer de fietsverlichting

In de donkere wintermaanden is het belangrijk dat je als fietser goed te zien bent. In het donker en tijdens winterse buien word je namelijk makkelijk over het hoofd gezien.

4 Check de fietsbanden

Een goed bandenprofiel zorgt voor een stabiele grip op een glad wegdek. Als je regelmatig fietst in de winter, kun je overwegen om speciale fietswinterbanden te kopen. Overweeg een onderhoudsbeurt.

Voor een extra controle kun je een onderhoudsbeurt laten uitvoeren door een ervaren fietsspecialist. Fietsspecialisten kijken bijvoorbeeld naar je remmen en kunnen controleren of alle instellingen van een e-bike nog goed staan.



5 tips voor elektrisch rijden in de winter

Spekgladde wegen, kou en winterse neerslag: deze factoren kunnen grote uitdagingen zijn voor Nederlandse elektrische rijders. De actieradius daalt, de laadkabel kan vastvriezen en winterbanden zijn van éxtra groot belang. Hier 5 tips waar mee je de winter kunt trotseren:

1 Beperk je elektronica gebruik

Wie op wintersport gaat, herkent het wel: de accu van je telefoon gaat sneller leeg. Dit geldt ook voor de elektrische auto. In de winter daalt de actieradius volgens de ANWB met ongeveer 30%. Je kunt op verschillende manieren elektriciteit besparen; zet bijvoorbeeld de radio uit en gebruik alleen stoelverwarming, i.p.v. volledige autoverwarming.

2 Auto voorverwarmen met de auto APP

Heeft de elektrische auto een stand kachel? Dan kun je op afstand de auto voorverwarmen via de laadpaal. Zodra je de straat uit rijdt, is de elektrische auto optimaal verwarmd door netstroom.



3 Extra laadkabel onderweg

Omdat de actieradius in vrieskou afneemt, raden wij aan om aan om de elektrische auto indien mogelijk dagelijks op te laden. Neem voor de zekerheid een extra laadkabel mee voor onderweg.

4 Extra belangrijk: winterbanden

Zo lang mogelijk elektrisch rijden? Kies dan bij een buitentemperatuur lager dan 7 graden voor winterbanden. Hierdoor heb je meer grip tijdens het rijden, verlies je minder energie en kun je dus maximaal op elektriciteit doorrijden.

5 Zorg dat de stekeraan-sluiting droog blijft

Het is beter in winterse kou om de elektrische auto binnen te zetten. Zorg in ieder geval dat de stekeraan-sluiting droog blijft. Mocht hij toch vastvriezen? Laat het loskoppelen over aan een professional.

Wegwijs op reis in heel Europa.
Op vakantie is alles vaak nét even anders. Verkeersdrukke in Frankrijk, milieuzones in Duitsland, noodnummers in Spanje... Gelukkig heb je met de ANWB Vakantiehulp app overal hulp bij de hand.

Vind tolprijzen, brandstof, rout informatie, lokale verkeersregels, de ANWB Alarmcentrale en nog veel meer bij elkaar in één handige app. Gebruik 'm vooraf en onderweg. Fijne vakantie!

ANWB Vakantiehulp app, download nu



Wat vind je in de app?



1. Alles voor een goede voorbereiding

Niets vergeten voor vertrek? Een goede voorbereiding kan je stress besparen. Kijk in de app voor een handige checklist met essentiële checks en nuttige adviezen. Van de geldigheid van je paspoort tot je reservesleutels en je bandenspanning.



2. Altijd je digitale lidmaatschapspas op zak

Wat doe je bij autopech, een aanrijding of als je bankpas is gestolen? De app weet raad. Bekijk alle informatie, stel je vraag aan ANWB Experts, of bel de ANWB Alarmcentrale of een lokale hulpdienst. De app toont je actuele locatie in je scherm.



3. Belangrijke informatie onderweg

Van verkeer en verplichte zaken tot een taalgidsje in 15 talen. Alle informatie overzichtelijk per land bij elkaar, grotendeels offline beschikbaar. Ideaal voor een lange autovakantie, stedentrip, op wintersport of op de camping.

ANWB Vakantiehulp app



Veilig onderweg in de winter



Rijden op gladde wegen, door ijzel of sneeuw, is voor veel mensen een nachtmerrie. En terecht, want een ongeluk zit dan in een klein hoekje. Vijf tips om heelhuids thuis te komen.

1 Houd afstand

Het ligt enorm voor de hand: houd afstand. Vuistregel: halveer je snelheid en verdubbel de afstand tot je voorganger – net zoals je bij mist zou doen. Die extra meters geven je meer tijd en ruimte om te reageren op onverwachte gebeurtenissen. En – niet onbelangrijk – degene achter je ook. Bij invoegen geldt hetzelfde. Neem de tijd en de ruimte om rustig, met gepaste snelheid in te voegen.

2 Kijk ver voor je uit

Kijk ver voor je uit, dan stuur je meestal vanzelf in de goede lijn en zie je eerder welke mogelijke problemen er op je pad komen. En ook dat gaat beter als je niet te dicht achter je voorganger rijdt.

3 Trek rustig op

Soms is optrekken vanuit stilstand al meteen een uitglijder. De banden hebben dan moeite om grip te vinden. Wegrijden in de tweede versnelling kan helpen. Geef weinig gas en laat de koppeling heel rustig opkomen. Doe al je handelingen rustig en met beleid: stuur gelijkmatig, rem niet abrupt, stuur bochten niet te scherp in zodat je kan blijven sturen.

4 Remmen: soms hard

Moet je een noodstop maken, dan wil je dat het ABS (antiblokkeersysteem) optimaal functioneert. Als het ABS werkt, remt de auto maximaal af zonder dat de wielen blokkeren zodat je kan blijven sturen. ABS werkt alleen bij maximale remdruk, oftewel als je het rempedaal tot op de bodem blijft intrappen. Ga dus niet 'pomp' remmen. Schrik niet als het rempedaal onder je voet begint te trillen en je rare geluiden hoort: dat hoort erbij.

5 Blijf alert, ook mét winterbanden

Is het glad door sneeuw en heb je zomerbanden onder de auto zitten, ga dan niet op pad. Met winterbanden kun je eventueel wel de weg op, maar winterbanden zijn zeker geen totaaloplossing voor winterse problemen! Als je twee keer zo hard rijdt, is je remweg normaal gesproken vier keer zo lang. Bij gladheid wordt dat nog versterkt. Winterbanden mogen een kortere remweg hebben dan zomerbanden, als je hard rijdt, wordt dat effect volledig opgeheven. We willen ook een fabeltje uit de wereld helpen. De bandenspanning verlagen zou handig zijn bij gladheid. De banden maken daardoor meer contact met de weg en dat zou moeten resulteren in extra grip. Helaas: te zacht opgepompte banden gaan ten koste van de stabiliteit. De zachtere structuur van winterbanden verergert dat ook nog eens. Om winterbanden optimaal te laten functioneren, is de juiste bandenspanning nóg belangrijker.



Handleiding bij pechsituaties

Heb je pech in het buitenland? Niet in alle Europese landen is er een Wegenwacht Service zoals wij die in Nederland kennen. De werkwijze en voorwaarden verschillen. Een korte introductie vind je in deze pechhandleiding.

Pech in het buitenland



Stap 1

Zorg dat je veilig staat!



Stap 2

Bel altijd direct met de Alarmcentrale van je pechhulpdienst



Stap 3

Geef de locatie door: wegnummer, rij-richting, plaats (tussen welke sateden) en KM aanduiding



Stap 4

Probeer te allen tijde telefonisch bereikbaar te zijn. Bij nieuws wil de Alarmcentrale contact met je kunnen opnemen

Sleutelhulp versus berger

In veel landen is sleutelen langs de weg wettelijk verboden. Er wordt daarom een berger gestuurd om je weg te slepen. Houd er rekening mee dat de service en wachttijden in het buitenland anders zijn dan je gewend bent in Nederland. Met name in hooggelegen, besneeuwde gebieden kunnen de wachttijden soms oplopen tot meer dan 2 uur.

Ongeval

Schakel altijd de politie in en laat een proces verbaal opstellen.

- Maak foto's van de verkeerssituatie en de schade.
- Vul met de tegenpartij het Europees schadeformulier in.
- Bel met de Alarmcentrale.

Lekke band

- Zoek altijd een veilige plek als je zelf het wiel gaat wisselen of de reparatieset gaat gebruiken.
- Wanneer je hulp inroept, zal de auto in de meeste gevallen worden weggesleept naar een garage of dealer.
- In sommige landen is het wettelijk verplicht om twee banden op dezelfde as te vervangen i.v.m. ontstaan van profielverschil.

Verkeerde brandstof getankt

- Start de motor niet wanneer je bij het tankstation merkt dat je de verkeerde brandstof heeft getankt! Dit voorkomt schade aan de motor en maakt herstellen aanzienlijk makkelijker.
- Dit is niet altijd gedekt door de verzekering. Houd rekening met extra kosten!

Reparatie

- Voorafgaand aan de reparatie wordt een diagnose gesteld. Vaak zijn hier kosten aan verbonden die je moet afrekenen bij de garage, ook als je besluit de reparatie niet te laten uitvoeren.
- De reparatiekosten bij de garage dien je zelf te betalen. Afhankelijk van de garantie en de voorwaarden binnen je verzekering kun je deze kosten later met de originele bonnen declareren.
- Meestal moet je (in tegenstelling tot wat je wellicht gewend bent in Nederland) de gerepareerde auto zelf ophalen bij de garage.

Huurauto

Indien de auto niet direct kan worden gerepareerd, kan indien meeverzekerd, een huurauto worden ingezet. Zonder rijbewijs, ID-kaart of paspoort en creditcard (met kredietruimte) is het onmogelijk een huurauto te regelen. Er is bijna altijd een creditcard nodig voor borgstelling.

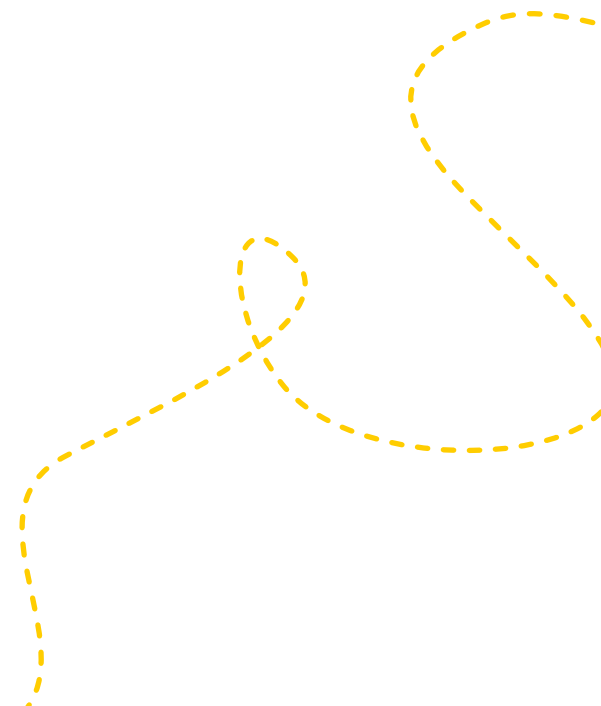
- Controleer voor vertrek de voorwaarden van je verzekering en het aantal dagen dat je de huurauto mag gebruiken. Bij bijzondere huurauto's (bijvoorbeeld met trekhaak, MPVs en 7-zitters en groter) is de beschikbaarheid beperkter en kan de wachttijd daardoor langer zijn.
- Haal zelf de auto op en lever deze ook weer zelf in.
- Inspecteer de auto van tevoren op schade en op meegeleverde "standaard accessoires" zoals de aanwezigheid van een reservewiel, veiligheidsdriehoek(en) en vestjes.

- Maak foto's bij het ophalen en inleveren van de huurauto. Dit kan problemen achteraf voorkomen indien de huurautomaatschappij je verantwoordelijk houdt voor schadeherstelkosten.

Repatriëring

Indien meeverzekerd wordt de auto naar Nederland getransporteerd als deze niet op de plek van bestemming binnen een bepaalde termijn of onder bepaalde voorwaarden gerepareerd kan worden.

- De sleutels en autopapieren moeten bij de garage worden achtergelaten.
- Ook als de auto niet is gerepareerd, worden vaak wel diagnosekosten in rekening gebracht. De kosten moeten voldaan zijn voordat de alarmcentrale het voertuig op kan halen.
- De auto wordt afgeleverd bij de garage in Nederland. Dit transport kan langere tijd in beslag nemen.



Zorgeloos op de weg

Makkelijk en snel langs de tolpoorten - bespaar tijd op de Franse tolwegen!

De oplossing voor Nederlanders die met de auto naar Frankrijk reizen: de Libert-t Tolbadge. Je rijdt dan zonder te wachten door de tolpoortjes op het gehele Franse snelwegennetwerk en betaalt elektronisch. Dat betekent: geen wachttijden, tolwegkaartjes en wisselgeld meer op tolwegen. De tolbadge is verkrijgbaar in de ANWB-winkels, niet in de webwinkel.

Kosten tolbadge:

- Aanschaf badge voor leden: €17,95
- €3,- abonnementskosten per maand (alleen in de maanden dat de badge wordt gebruikt)
- De geldende toltarieven

Ook kun je nu bij ongeveer 300 parkeerterreinen/ garages met de tolbadge betalen.

Meer weten? Bekijk de meest gestelde vragen over tolbadges via onderstaande button

Informatie tolbadge



Bergpassen

De website Alpenpässe.co geeft je, in het Duits, informatie over de passen in Duitsland, Zwitserland, Frankrijk, Italië en Slovenië. Op de website vind je een overzicht met bergpassen in de Alpen die wel of niet open zijn.



Pech op de snelweg in Frankrijk Wettelijk verplichte procedure

- Het Franse snelweggebied is door de Franse overheid als privégebied aangemerkt, waardoor er alleen door de lokale politie een sleepdienst ingeschakeld mag worden.
- Vraag hulp via een praatpaal of via de SOS Autoroute APP 'SOS autoroute', je wordt dan meteen gelokaliseerd.
- Werkt dit niet? Bel dan 112.
- Vervolgens word je weggesleept naar een garage
- Neem bij de garage contact op met de Alarmcentrale.

Ga je met de auto op vakantie, dan kan het zijn dat je een vignet nodig hebt om op buitenlandse (snel) wegen te mogen rijden.

Voor toeristisch en zakelijk verkeer op de Oostenrijkse en Zwitserse snelwegen is het verplicht om een Autobahnvignet te hebben. Deze vignetten zijn bij de snelweggrensovergangen van Oostenrijk en Zwitserland verkrijgbaar, maar ook in onze ANWB-winkels en heel eenvoudig online te bestellen via de webwinkel! Voor Oostenrijk heb je keuze uit een vignet met een geldigheid van 10 dagen (€12,35), 2 maanden (€30,35) of 1 jaar (€94,05).

Een Zwitsers Autobahnvignet is standaard 1 jaar geldig (€40,95). Je moet kunnen aantonen met het aankoopbewijs dat het vignet gekocht is bij een officieel verkooppunt. Wij raden aan om een aankoopbewijs te bewaren en deze gedurende de geldigheid van het vignet bij je te houden. De stickers dienen zichtbaar op de ruit te zitten, anders riskeer je hoge boetes.



Meer weten? Kijk op:

Informatie vignet

